



Poliarquía Consultores

Informe de coyuntura

El estado de la opinión pública a un mes de la asunción de Mauricio Macri

Buenos Aires, Argentina
15 de enero 2016

El estado de la opinión pública a un mes de la asunción de Macri (I)

1. Tras cumplir su primer mes de gobierno, el Presidente Mauricio Macri ha logrado reunir muy altos niveles de apoyo en la opinión pública. La administración de Macri cuenta con un nivel de aprobación del 71%, un valor siete puntos superior al que registró la administración de Cristina Kirchner en enero de 2008 y un punto inferior al que alcanzó la ex presidenta al inicio de su segundo mandato en enero de 2012. La gestión de Mauricio Macri ha logrado este primer mes obtener el visto bueno de sectores sociales tradicionalmente no identificados con el macrismo, muchos de los cuales optaron por votar al FPV en el ballottage de noviembre pasado.

2. En esta línea, Mauricio Macri cosecha una imagen personal positiva del 64%, una regular del 15% y una negativa de 18%. Es la imagen más alta que obtiene a nivel nacional desde que se involucró en política.

3. Estos porcentajes convierten a Macri, junto a María Eugenia Vidal, en la dupla de dirigentes mejor evaluados del país. La Gobernadora de la

Provincia de Buenos Aires, atraviesa también un proceso de crecimiento de su base de apoyo y a nivel nacional reúne hoy una imagen personal positiva de 68%, una regular del 13% y una negativa del 10%. Entre los cinco dirigentes mejor evaluados del país, cuatro provienen del PRO: Vidal, Macri, Michetti y Rodríguez Larreta.

4. El único integrante del Top 5 ajeno al gobierno de Macri, es el Diputado Sergio Massa, que tiene una imagen positiva del 62%. La evaluación que hace la sociedad del ex candidato presidencial de UNA es similar a la de octubre de 2013, tras su victoria en la provincia de Buenos Aires. A partir de ese momento padeció un deterioro sostenido que lo llevó a tener una imagen positiva del 35% en junio del año pasado. La reversión es sorprendente, pese a salir en tercer lugar en las elecciones presidenciales, Massa mejoró su imagen 27 puntos en los últimos siete meses.

El estado de la opinión pública a un mes de la asunción de Macri (II)

5. La ex presidenta Cristina Kirchner continúa experimentado un progresivo deterioro de su imagen pública. En la actualidad, la ex mandataria recoge una imagen favorable del 33%, una regular de 20% y una negativa del 45% (la más alta desde abril de 2010). La imagen positiva de CFK retrocedió cinco puntos este último mes y diez puntos desde octubre pasado.

6. En relación al estado del país, predomina en la opinión pública una visión expectante sobre la situación actual, con un 43% evaluándola de modo regular, un 31% de forma positiva y un 25% negativamente.

7. Para el mediano plazo, impera una sensación de optimismo generalizado. Casi un 70% de la población afirma que el año próximo el país estará mejor. Este optimismo tiene un fuerte anclaje económico: un 58% de los argentinos cree que la economía va a mejorar en los próximos 12 meses.

8. A nivel personal, un 51% de la población califica su situación económica como positiva, mientras que un 39% la describe de regular y apenas un 10%

como negativa. Son números que han venido creciendo desde principios de 2014 y que están en los valores más altos de la última década.

9. Entre los problemas de los argentinos, la inseguridad sigue estando al tope de las preocupaciones. Luego se menciona a la inflación, los problemas económicos en general y el desempleo. A su vez, se mantiene relativamente alta la preocupación de los argentinos por perder el empleo. En este sentido, un 20% de la población se manifestó preocupado por la posibilidad de ser despedido y un 27% afirmó estar muy preocupado.

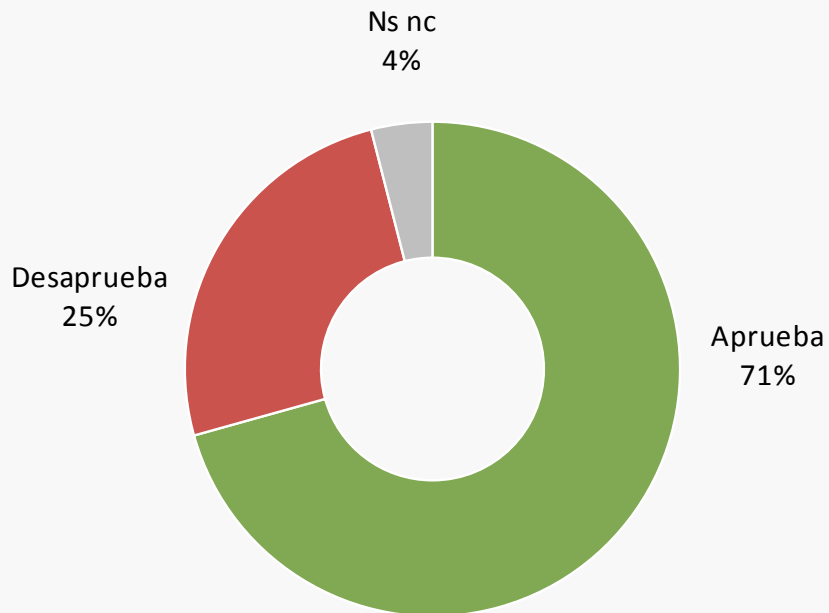
10. Con respecto a la inflación, se mantiene muy alta (66%) la percepción de incrementos fuertes en el último mes, pero descienden abruptamente las expectativas de aumentos substanciales para los próximos 90 días. De hecho, el porcentaje de la población que espera aumentos fuertes se redujo del 35% en diciembre al 20% este mes. En promedio, la inflación esperada por la gente para los próximos 12 meses es del 33%.

Alejandro Catterberg

Datos nacionales de opinión pública

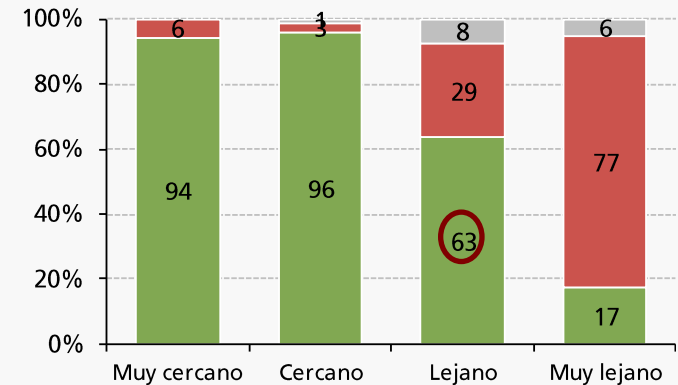
Aprobación presidencial

“¿Usted aprueba o desaprueba la gestión de Mauricio Macri como Presidente de la Nación?”



Base: Total de entrevistados.

Grado de cercanía con el PRO



Aprobación de CFK al momento de su asunción

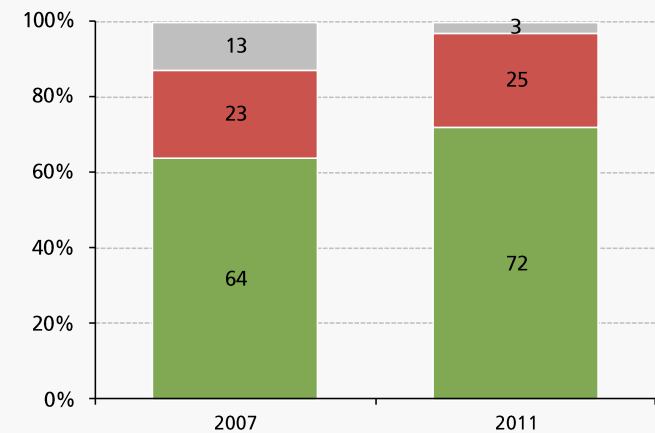
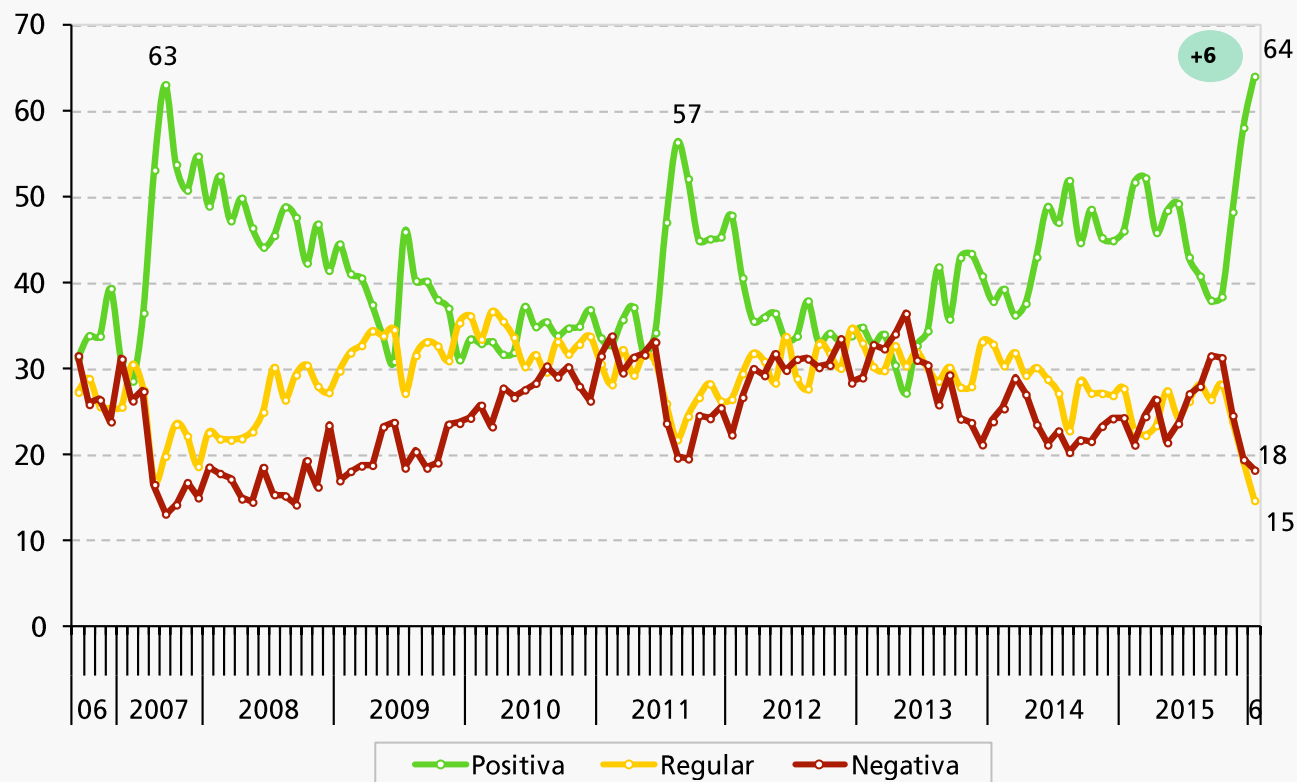


Imagen de Mauricio Macri



Base: Total de entrevistados.

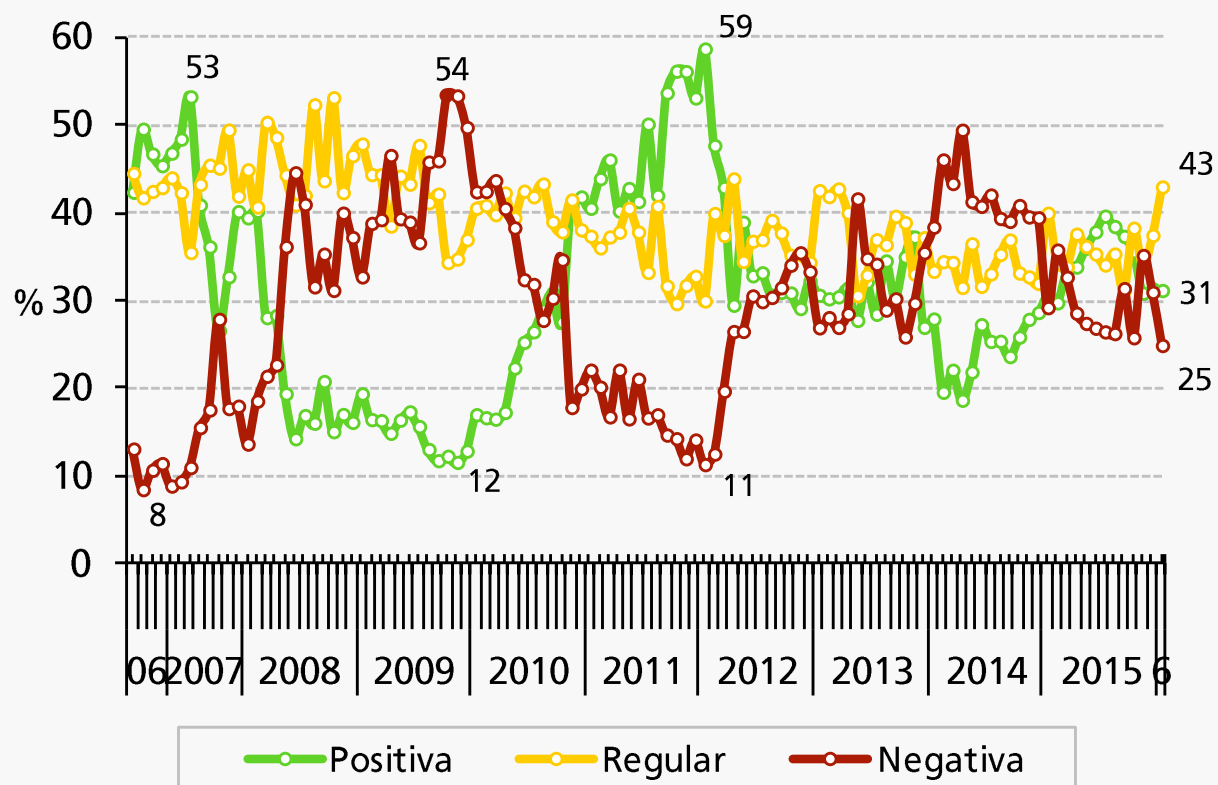
Imágenes de principales dirigentes políticos

	Medición	Positiva	Regular	Negativa	Dif (+) (-)	Ns Nc	Total
María Eugenia Vidal	Ene-16	68 (+3)	13	10	+58	10	100
Mauricio Macri	Ene-16	64 (+6)	15	18	+46	3	100
Sergio Massa	Ene-16	62 (+2)	23	12	+50	3	100
Gabriela Michetti	Ene-16	61 (-3)	16	12	+49	11	100
Horacio Rodríguez Larreta	Ene-16	52	16	14	+38	18	100
Elisa Carrió	Dic-15	42	23	31	+11	4	100
Daniel Scioli	Ene-16	40 (-7)	31	28	+12	1	100
Marcos Peña	Ene-16	37 (+4)	11	7	+30	45	100
Alfonso Prat Gay	Ene-16	36 (+7)	10	15	+21	40	100
Cristina Kirchner	Ene-16	33 (-5)	20	45	-12	2	100
Juan Manuel Urtubey	Ene-16	33	17	7	+26	43	100
Rogelio Frigerio	Ene-16	28	17	8	+20	47	100
Oscar Aguad	Ene-16	24	13	8	+16	55	100
José Cano	Ene-16	19	12	5	+14	63	100
Hugo Moyano	Ene-16	18	36	36	-18	10	100

Base: Total de entrevistados. En paréntesis variación con respecto al mes anterior.

Evaluación de la situación actual del país

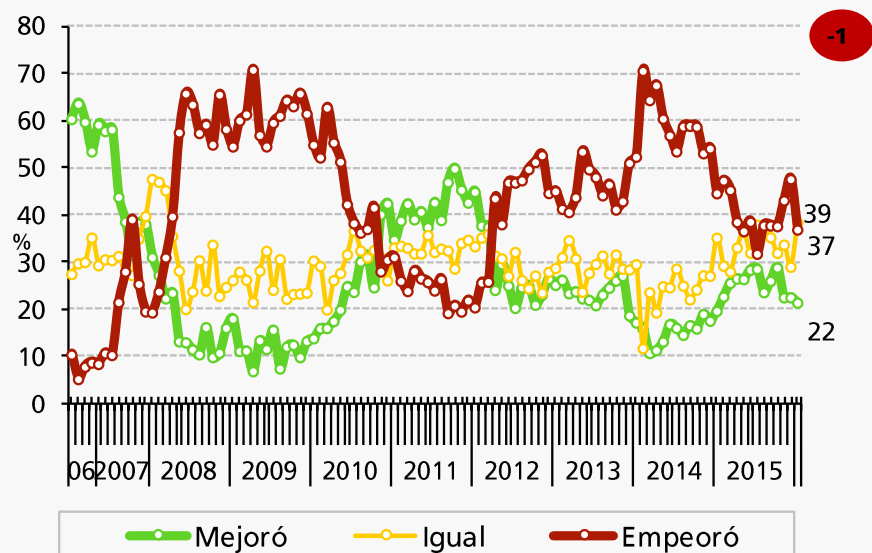
“¿Cómo evalúa usted la situación general del país?”



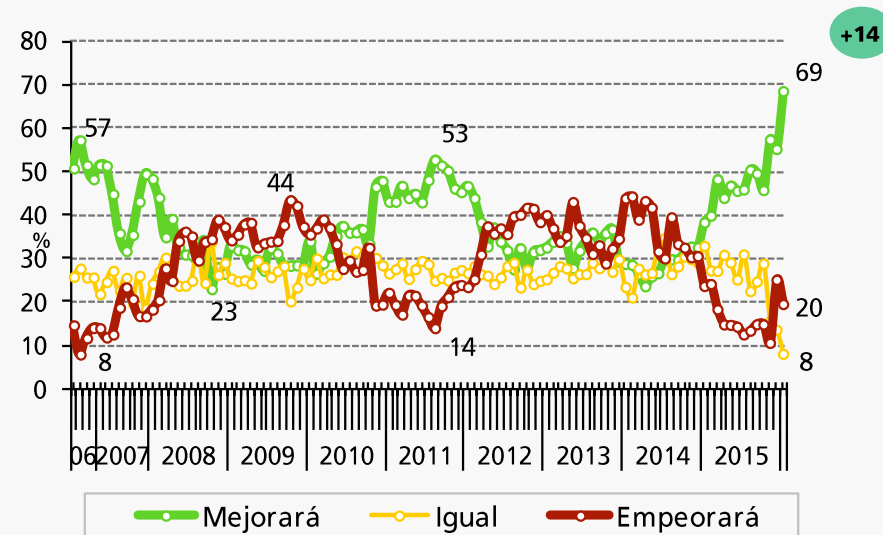
Base: Total de entrevistados.

Evaluación retrospectiva y prospectiva del país

Evaluación retrospectiva



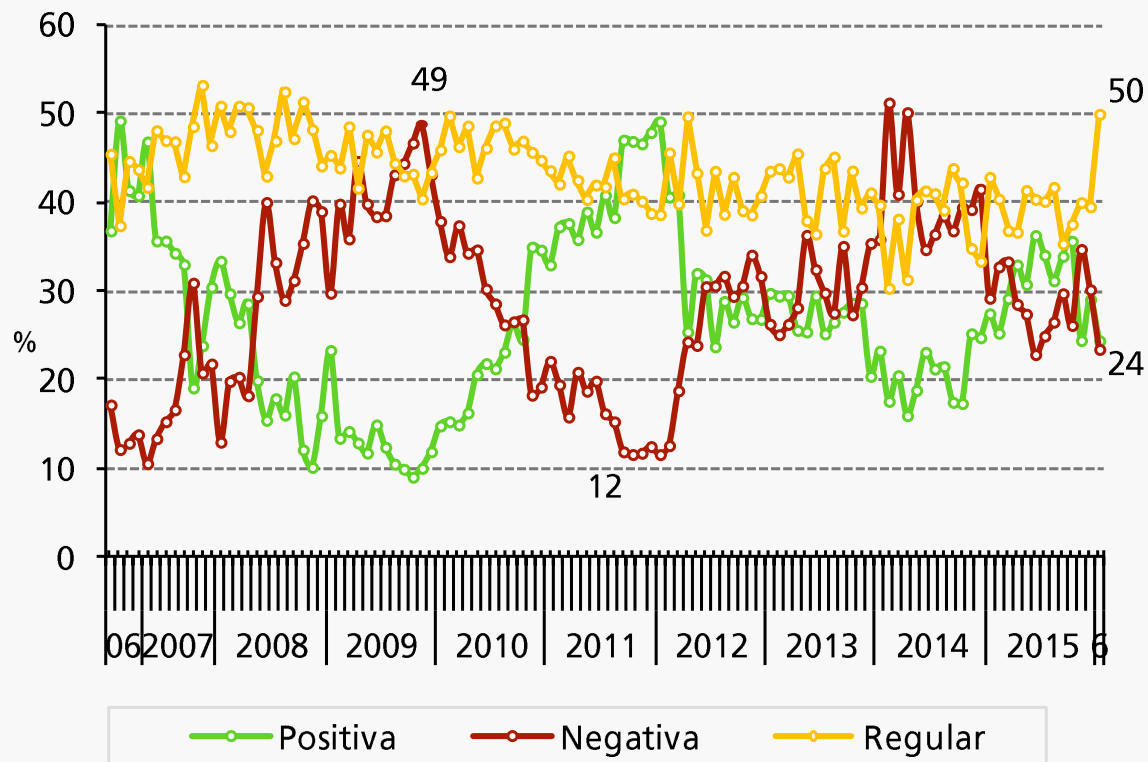
Evaluación prospectiva



Base: Total de entrevistados.

Evaluación de la situación económica del país

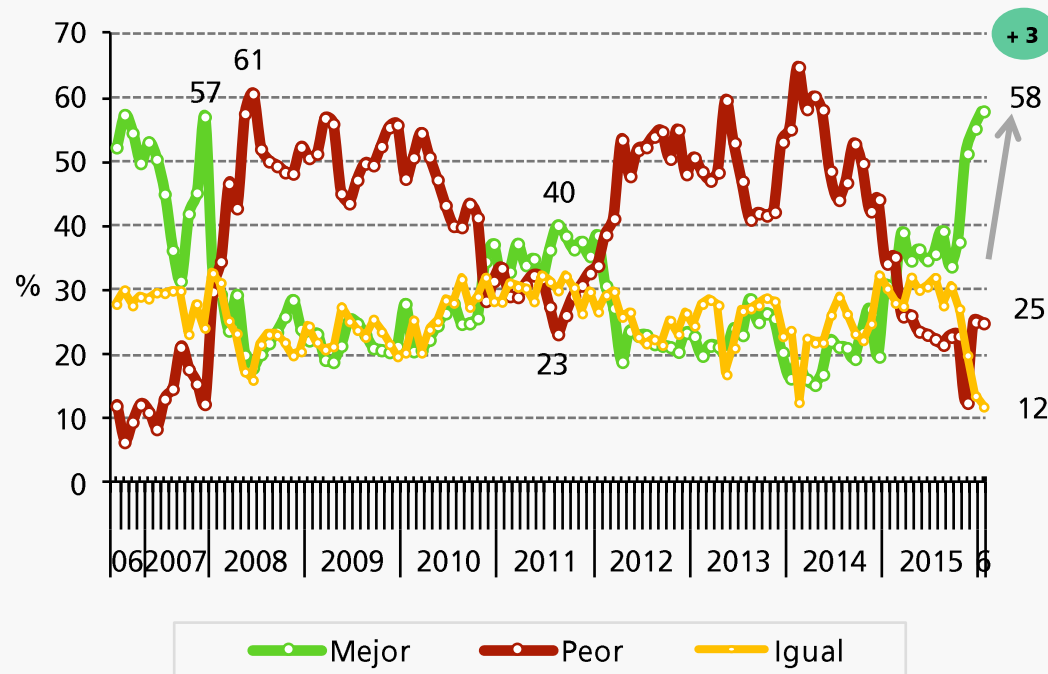
“¿Cómo evalúa usted la situación económica del país?”



Base: Total de entrevistados.

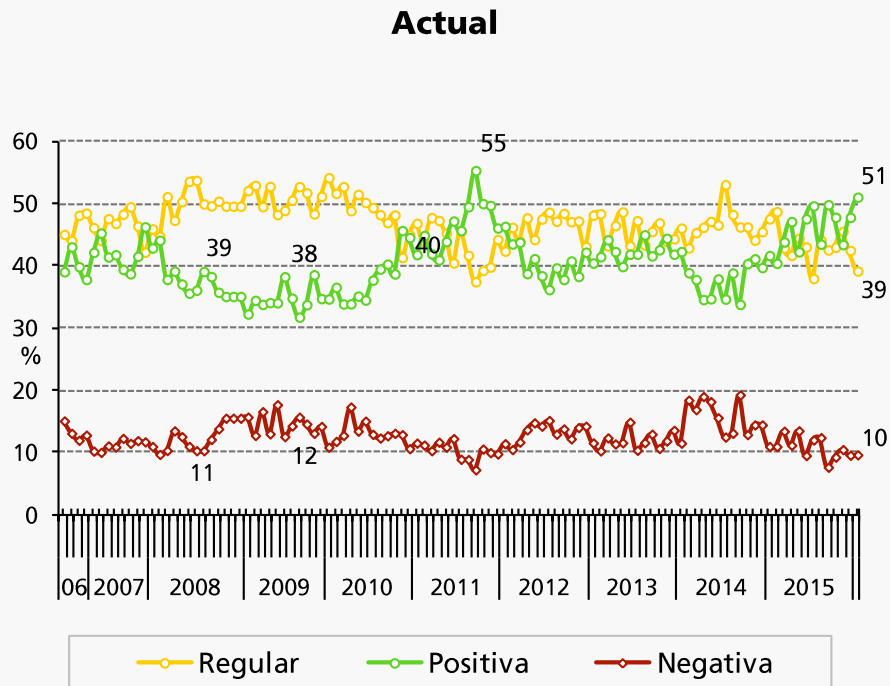
Evaluación prospectiva de la economía del país

“¿Cómo cree que será la situación económica del país dentro de un año: mejor, peor o igual que la actual?”

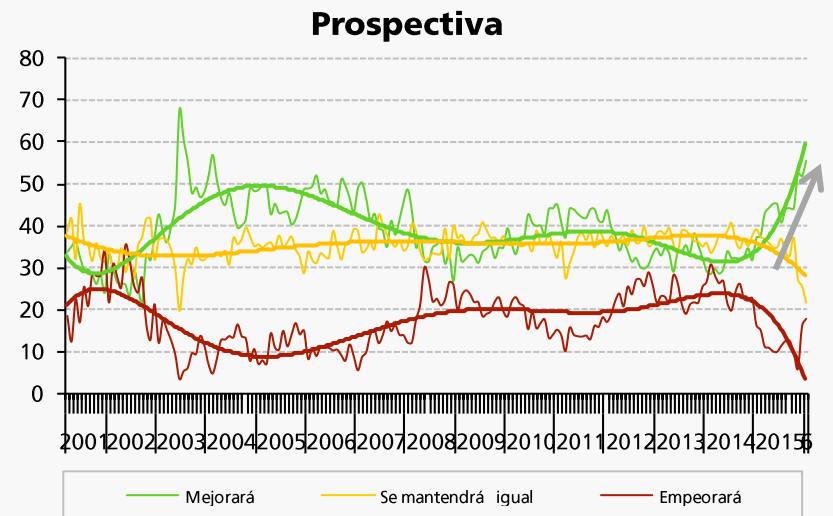
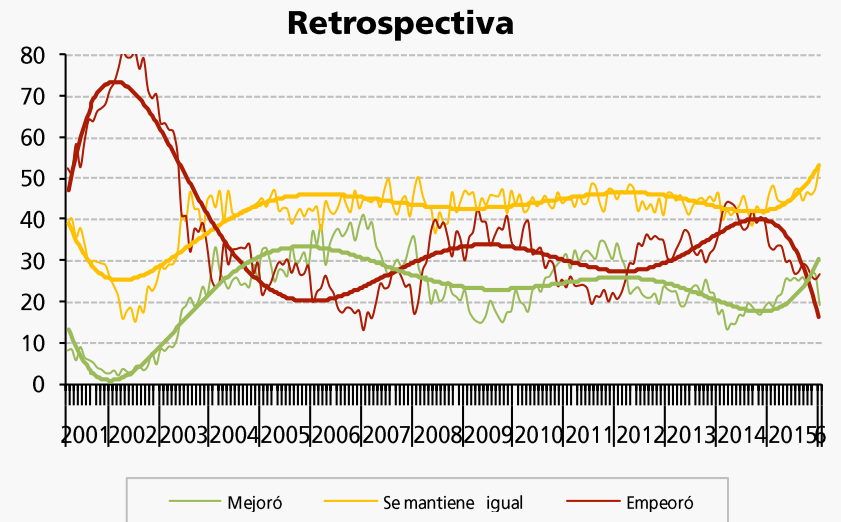


Base: Total de entrevistados.

Evaluación de la situación económica personal



Base: Total de entrevistados.



Principal problema personal

“¿Cuál es el principal problema que lo afecta a usted personalmente?”

	2006	2007	2008	2009	2010	2011	2012	2013	2014	2015	En16
La inseguridad	23	26	21	23	23	27	26	29	28	30	26 ●
La inflación	3	10	16	7	12	12	13	15	18	12	17 ●
Los problemas económicos	14	12	17	20	16	11	14	16	18	15	14 ●
El desempleo	20	17	10	16	14	12	10	9	9	10	10 ●
La corrupción	-	-	1	1	1	1	1	1	0	2	3 ●
La situación de los jubilados	3	3	2	2	2	3	2	2	1	1	2 ●
La pobreza	3	2	2	2	2	1	1	1	1	1	2 ●
Los bajos salarios	4	4	4	3	3	3	3	2	2	1	2 ●
La salud	2	2	2	2	2	2	2	2	2	2	1 ●
La educación	2	3	3	2	2	2	1	1	1	2	1 ●
La falta de infraestructura	-	-	-	-	-	2	2	1	1	1	1 ●
La clase dirigente	1	1	2	2	1	1	0	0	0	0	0 ●
Los servicios públicos / las tarifas	-	-	-	-	-	-	1	1	0	0	0
La situación del campo	0	0	3	3	1	0	0	0	0	0	0
Otros	11	11	9	9	10	10	12	10	9	12	13
Ninguno	12	8	7	7	8	10	9	8	7	9	6
Ns nc	2	2	2	1	1	2	2	2	2	2	0
Total	100	100	100	100	100	100	100	100	100	100	100

Problemas económicos:
43%

Problemas de seguridad:
26%

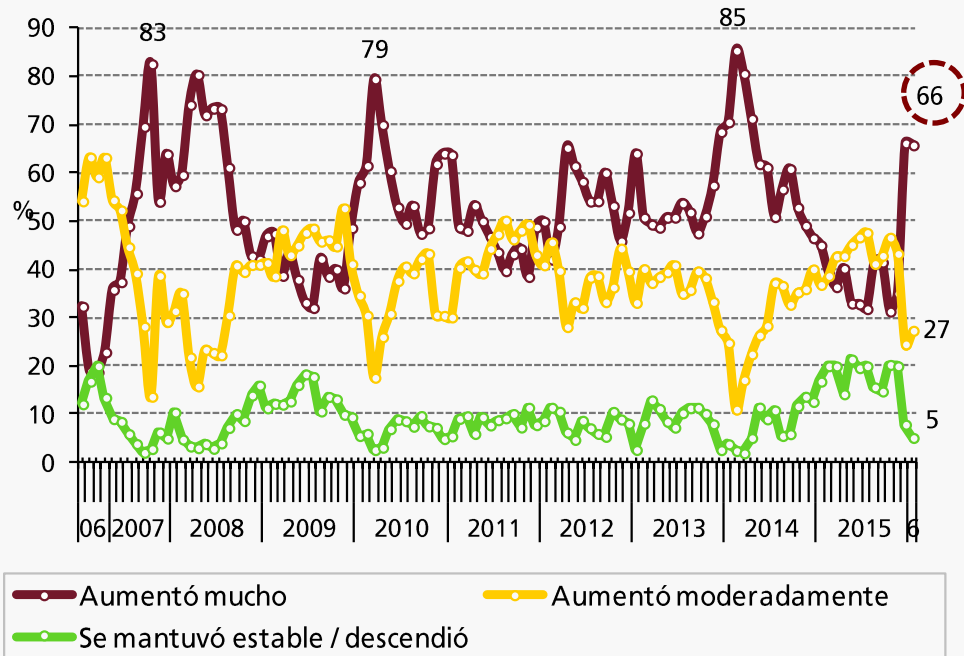
Problemas sociales:
7%

Problemas institucionales:
3%

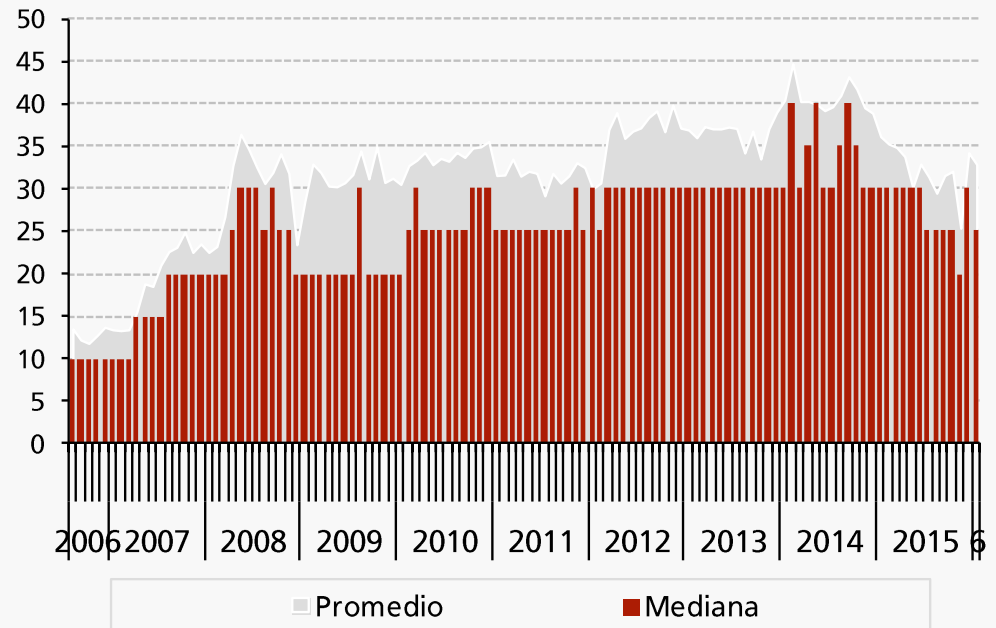
Base: Total de entrevistados.

Indicadores de inflación

Percepción de inflación en el último mes



Expectativas inflacionarias para el próximo año



Base: Total de entrevistados.

www.poliarquia.com