

ESTUDIO DE CLIMA DE OPINIÓN

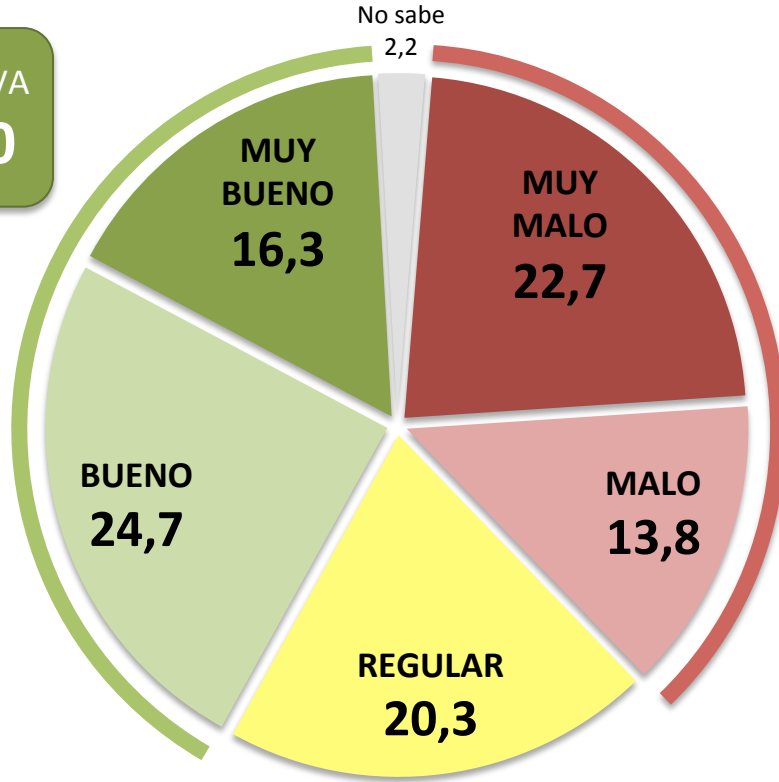
ÁMBITO NACIONAL

13 de Octubre 2016



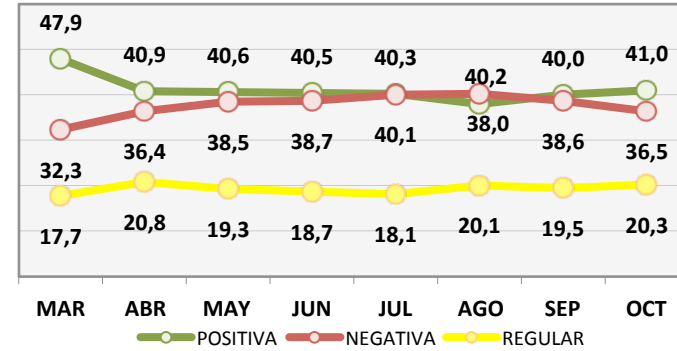
¿Cómo evalúa el desempeño que está teniendo el Gobierno de Mauricio Macri?

POSITIVA
41,0

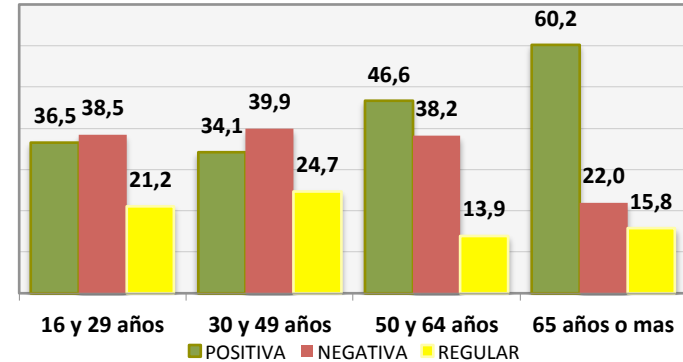


NEGATIVA
36,5

EVOLUCIÓN ÚLTIMOS 8 MESES

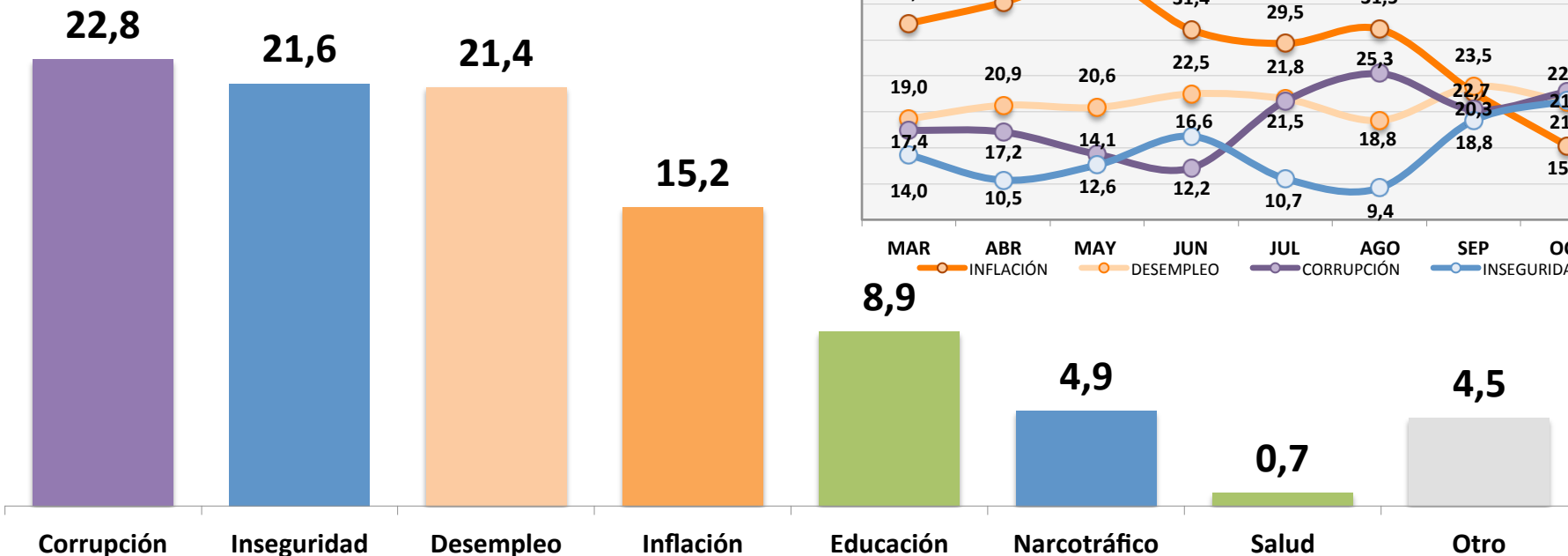


PERCEPCIÓN POR SEGMENTO ETARIO

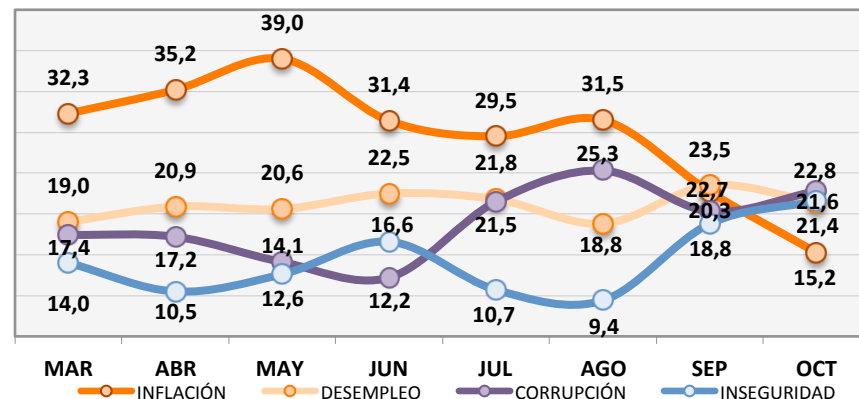


	TOTAL	SEXO		EDAD				ÁREA GEOGRÁFICA				NIVEL EDUCATIVO		
		H	M	16-29	30-49	50-64	65 o +	CABA	GBA	INTERIOR PBA	INTERIOR PAIS	PRIMARIO	SECUNDA RIO	TERCIAR. UNIVERS.
Muy Bueno	16,3	15,2	17,3	17,0	11,7	18,1	24,1	13,1	12,3	15,0	21,5	17,0	16,9	15,0
Bueno	24,7	22,7	26,5	19,6	22,5	28,5	36,1	32,7	20,5	26,0	26,8	20,1	26,6	25,1
Regular	20,3	19,2	21,3	21,2	24,7	13,9	15,8	17,6	21,8	23,7	18,4	19,5	19,4	22,1
Malo	13,8	13,3	14,3	13,4	14,5	16,5	10,0	6,5	17,7	19,1	10,4	16,2	14,5	11,3
Muy Malo	22,7	27,6	18,1	25,1	25,3	21,7	12,0	22,2	27,1	13,9	20,7	22,8	20,8	25,3
No sabe	2,2	1,9	2,5	3,8	1,4	1,3	2,1	7,8	0,6	2,3	2,3	4,5	1,7	1,2

¿En su opinión, cuál es el principal problema que afecta al país?



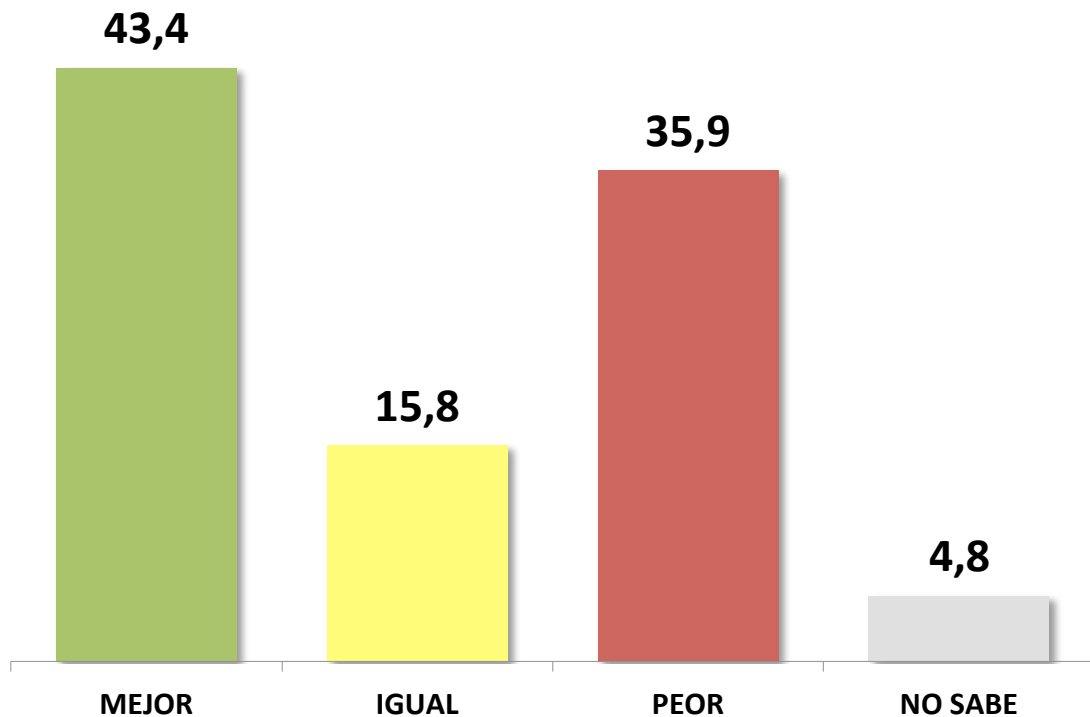
EVOLUCIÓN ÚLTIMOS 8 MESES



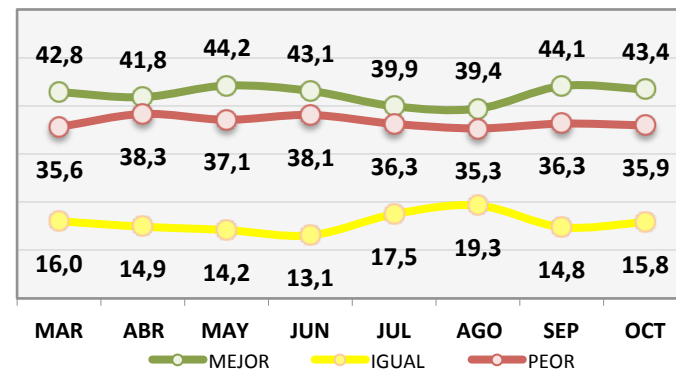
	TOTAL	SEXO		EDAD				ÁREA GEOGRÁFICA				NIVEL EDUCATIVO		
		H	M	16-29	30-49	50-64	65 o +	CABA	GBA	INTERIOR PBA	INTERIOR PAIS	PRIMARIO	SECUNDA RIO	TERCIAR. UNIVERS.
Corrupcion	22,8	22,8	22,8	24,0	19,1	22,9	29,2	22,1	19,8	22,4	26,1	24,0	22,1	23,1
Inseguridad	21,6	15,7	27,0	18,4	20,3	23,5	28,8	22,7	24,9	28,7	16,0	23,1	21,0	21,3
Desempleo	21,4	25,4	17,8	22,2	25,7	20,3	11,3	18,8	19,5	20,1	24,3	16,2	23,6	21,7
Inflación	15,2	16,8	13,8	13,2	17,6	16,1	12,9	22,1	15,5	9,2	15,0	18,1	15,6	12,6
Educacion	8,9	8,7	9,1	11,6	8,8	7,4	5,8	9,1	8,1	12,6	8,5	4,2	9,3	11,5
Narcotrafico	4,9	5,0	4,8	7,2	3,2	3,9	5,4	2,6	6,5	2,3	4,4	9,5	3,3	4,0
Salud	0,7	0,3	1,1	0,2	0,5	0,6	1,7		0,8	0,6	0,9	0,8	0,3	1,4
Otro	4,5	5,5	3,6	3,4	4,9	5,2	5,0	2,6	5,0	4,0	4,7	4,2	4,9	4,3

¿Ud. cree que la situación económica del país dentro de un año será mejor, igual o peor?

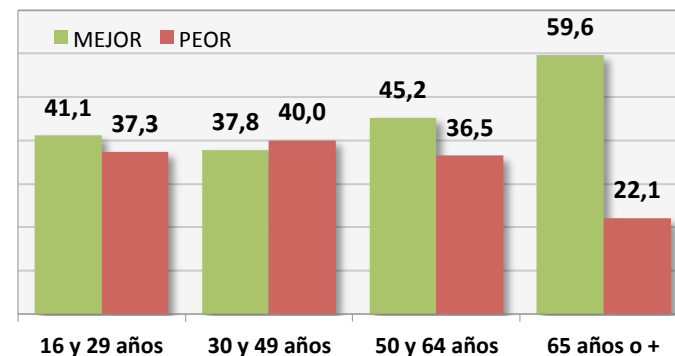
TOTAL PAÍS



EVOLUCIÓN ÚLTIMOS 8 MESES



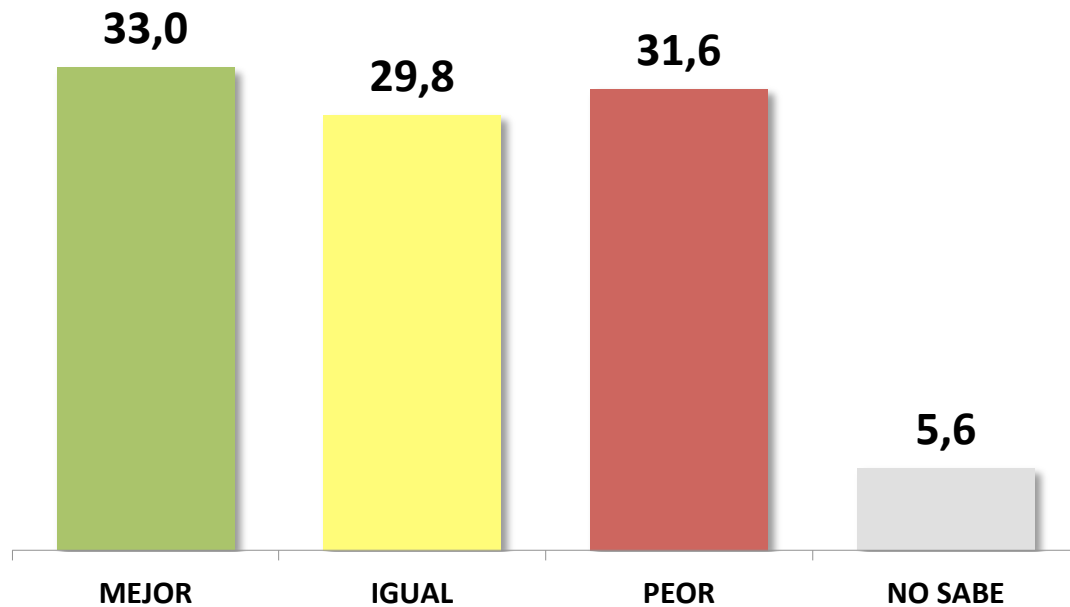
MEJOR O PEOR SEGÚN SEGMENTO ETÁREO



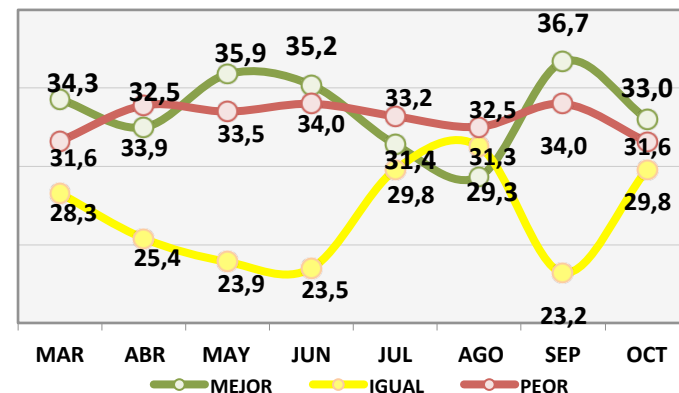
	TOTAL	SEXO		EDAD				ÁREA GEOGRÁFICA				NIVEL EDUCATIVO		
		H	M	16-29	30-49	50-64	65 o +	CABA	GBA	INTERIOR PBA	INTERIOR PAIS	PRIMARIO	SECUNDA RIO	TERCIAR. UNIVERS.
Mejor	43,4	43,3	43,5	41,1	37,8	45,2	59,6	49,0	37,7	42,3	48,1	42,2	43,4	44,3
Igual	15,8	13,6	17,9	16,6	17,6	13,5	13,3	16,1	15,5	22,9	14,3	11,5	18,2	15,4
Peor	35,9	39,6	32,5	37,3	40,0	36,5	22,1	26,5	42,4	30,3	33,2	38,5	34,3	36,8
No sabe	4,8	3,4	6,1	5,0	4,6	4,8	5,0	8,4	4,4	4,6	4,4	7,8	4,1	3,6

¿Usted cree que su situación económica personal dentro de un año será mejor, igual o peor?

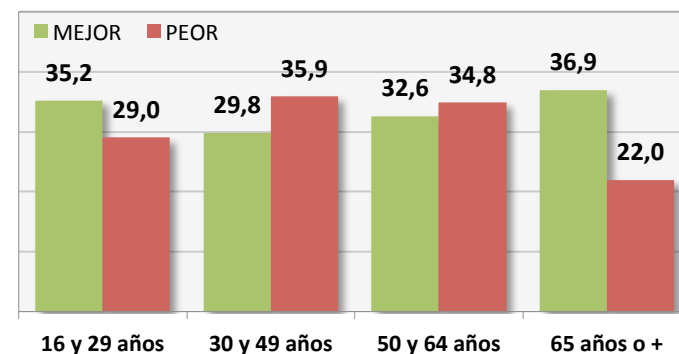
TOTAL PAÍS



EVOLUCIÓN ÚLTIMOS 8 MESES



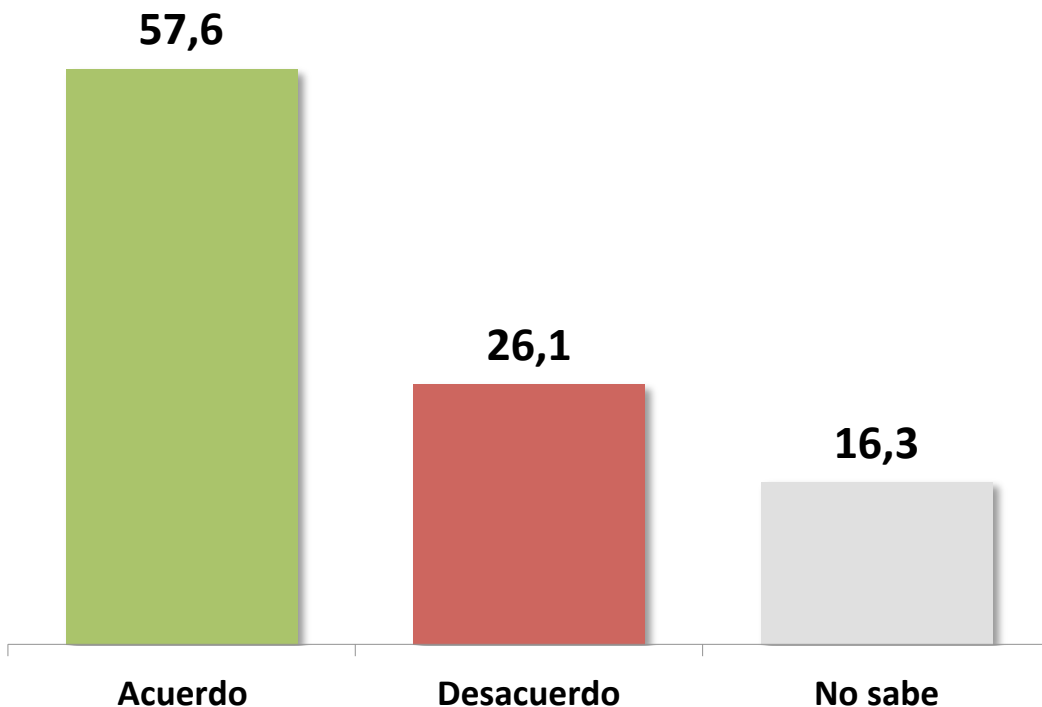
MEJOR O PEOR SEGÚN SEGMENTO ETARIO



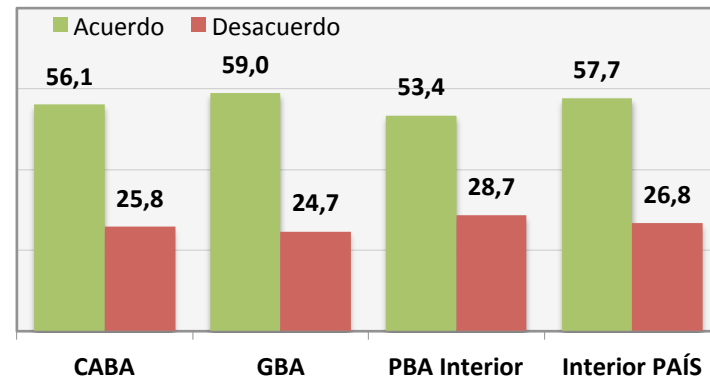
	TOTAL	SEXO		EDAD				ÁREA GEOGRÁFICA				NIVEL EDUCATIVO		
		H	M	16-29	30-49	50-64	65 o +	CABA	GBA	INTERIOR PBA	INTERIOR PAIS	PRIMARIO	SECUNDA RIO	TERCIAR. UNIVERS.
Mejor	33,0	34,1	32,0	35,2	29,8	32,6	36,9	33,1	27,7	28,2	39,7	28,6	34,9	33,3
Igual	29,8	26,5	32,9	29,0	28,8	28,1	36,5	36,4	27,2	39,7	28,3	26,7	30,4	31,2
Peor	31,6	35,0	28,4	29,0	35,9	34,8	22,0	23,4	39,1	25,9	27,4	36,7	29,3	31,4
No sabe	5,6	4,5	6,7	6,8	5,6	4,5	4,6	7,1	5,9	6,3	4,6	8,1	5,4	4,1

¿Ud. está de acuerdo o en desacuerdo que las mujeres ocupen la mitad de los cargos legislativos ?

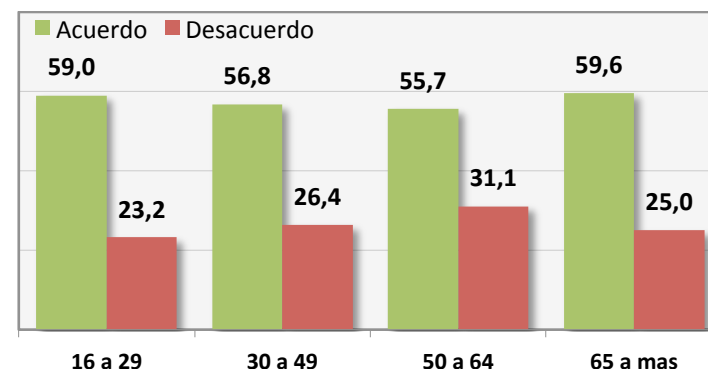
TOTAL PAÍS



ACUERDO SEGÚN ÁREA GEOGRÁFICA



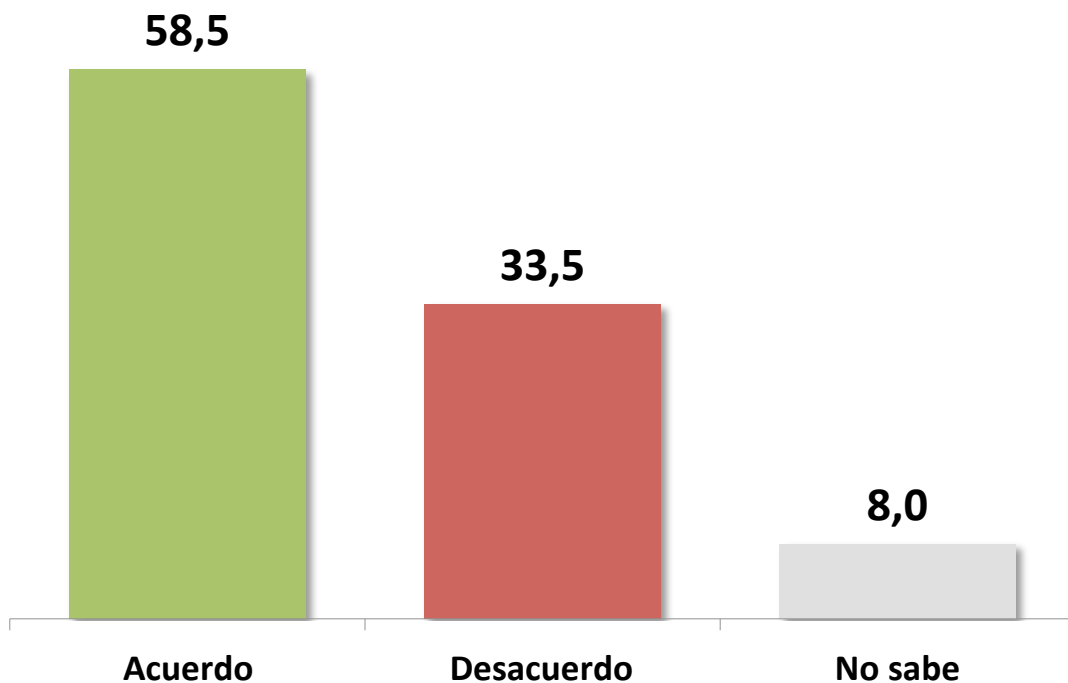
ACUERDO SEGÚN SEGMENTO ETARIO



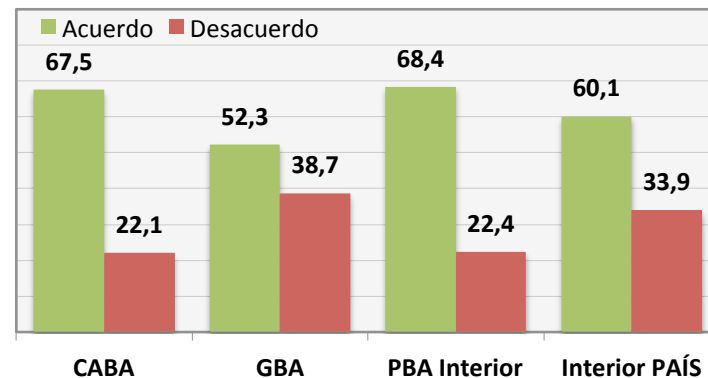
	TOTAL	SEXO		EDAD				ÁREA GEOGRÁFICA				NIVEL EDUCATIVO		
		H	M	16-29	30-49	50-64	65 o +	CABA	GBA	INTERIOR PBA	INTERIOR PAIS	PRIMARIO	SECUNDA RIO	TERCIAR. UNIVERS.
Acuerdo	57,6	51,7	63,2	59,0	56,8	55,7	59,6	56,1	59,0	53,4	57,7	57,4	60,8	52,9
Desacuerdo	26,1	30,4	22,1	23,2	26,4	31,1	25,0	25,8	24,7	28,7	26,8	19,8	22,9	35,5
No sabe	16,3	17,9	14,7	17,8	16,9	13,3	15,4	18,1	16,3	17,8	15,5	22,8	16,2	11,6

¿Ud. está de acuerdo o en desacuerdo con que se utilice un Sistema de votación electrónico?

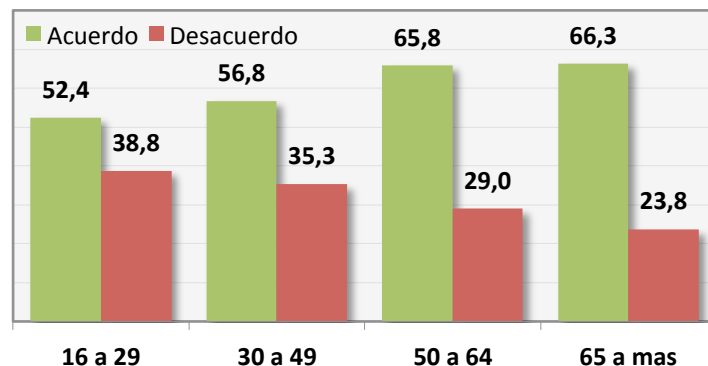
TOTAL PAÍS



MEJOR O PEOR SEGÚN ÁREA GEOGRÁFICA



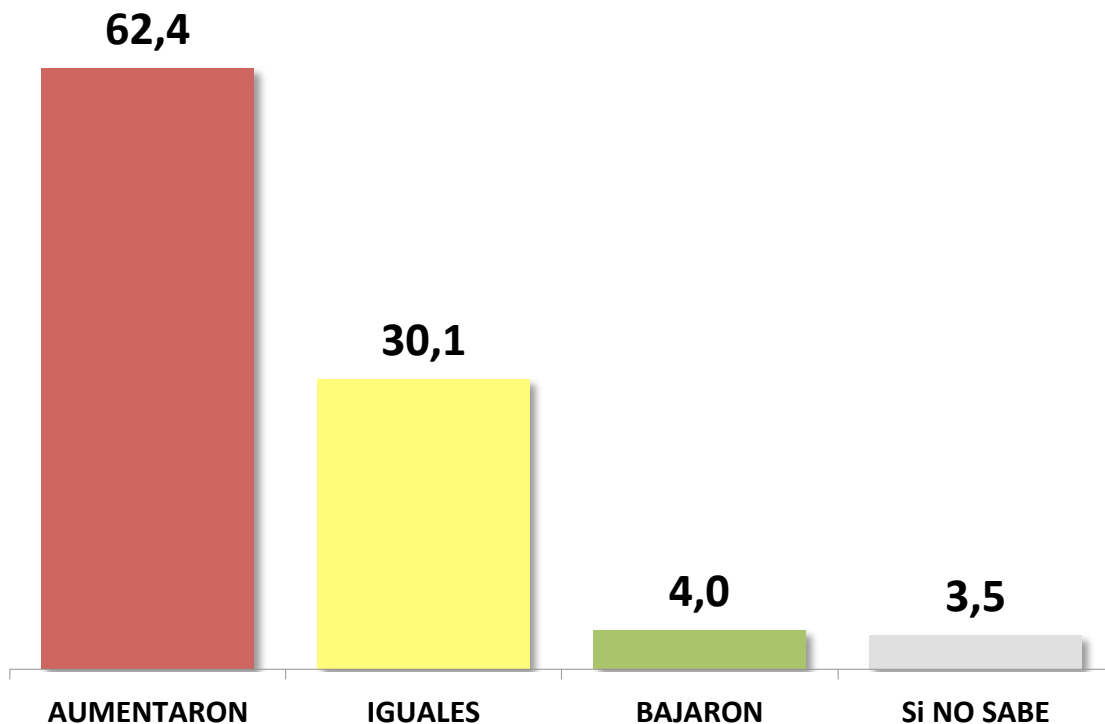
MEJOR O PEOR SEGÚN SEGMENTO ETARIO



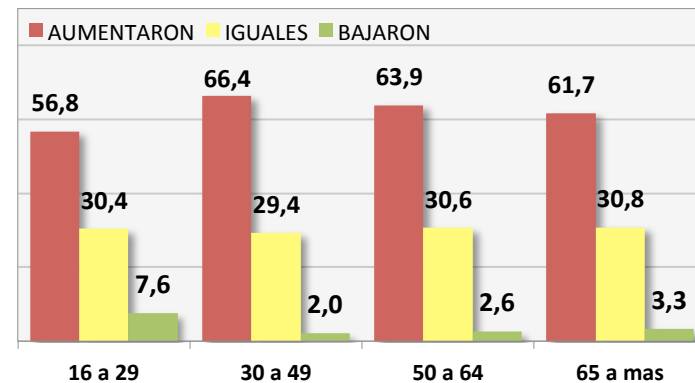
	TOTAL	SEXO		EDAD				ÁREA GEOGRÁFICA				NIVEL EDUCATIVO		
		H	M	16-29	30-49	50-64	65 o +	CABA	GBA	INTERIOR PBA	INTERIOR PAIS	PRIMARIO	SECUNDA RIO	TERCIAR. UNIVERS.
Acuerdo	58,5	57,4	59,5	52,4	56,8	65,8	66,3	67,5	52,3	68,4	60,1	46,1	60,4	64,4
Desacuerdo	33,5	36,1	31,1	38,8	35,3	29,0	23,8	22,1	38,7	22,4	33,9	34,1	34,9	31,0
No sabe	8,0	6,5	9,4	8,8	7,9	5,2	10,0	10,4	9,0	9,2	5,9	19,8	4,6	4,5

Respecto a los niveles de inseguridad del país, ¿aumentaron, se mantuvieron iguales o bajaron?

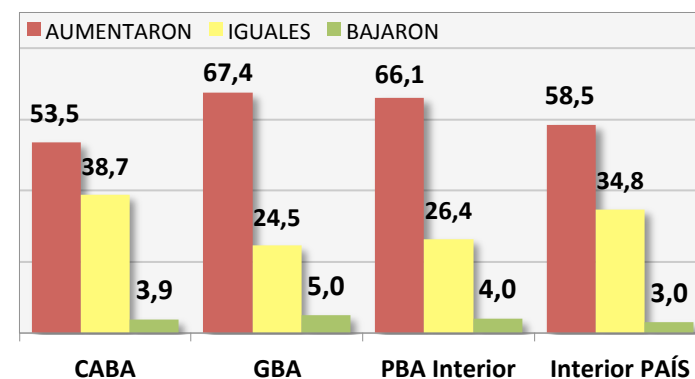
TOTAL PAÍS



PERCEPCIÓN SEGÚN SEGMENTO ETARIO



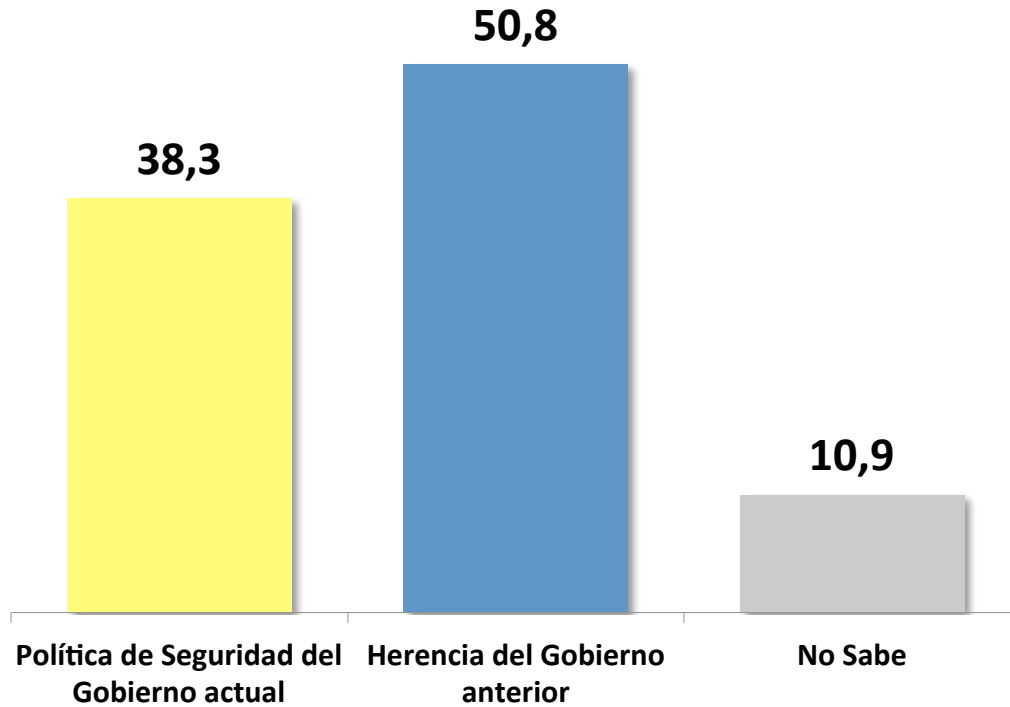
PERCEPCIÓN SEGÚN ÁREA GEOGRÁFICA



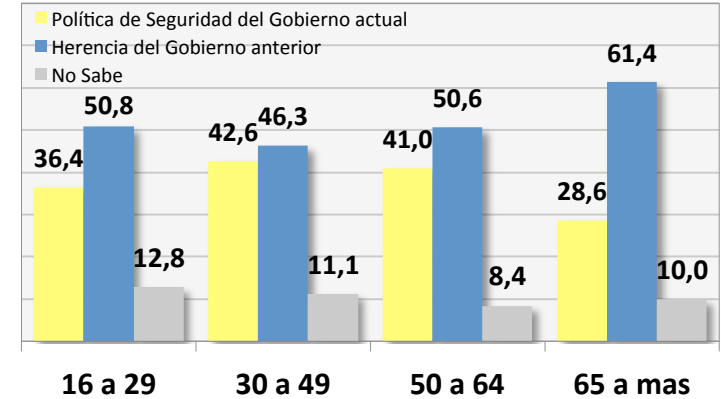
	TOTAL	SEXO		EDAD				ÁREA GEOGRÁFICA				NIVEL EDUCATIVO		
		H	M	16-29	30-49	50-64	65 o +	CABA	GBA	INTERIOR PBA	INTERIOR PAIS	PRIMARIO	SECUNDA RIO	TERCIAR. UNIVERS.
Aumentaron	62,4	61,5	63,2	56,8	66,4	63,9	61,7	53,5	67,4	66,1	58,5	65,7	61,5	61,1
Se Mantuvieron Iguales	30,1	30,9	29,4	30,4	29,4	30,6	30,8	38,7	24,5	26,4	34,8	22,6	31,8	32,8
Bajaron	4,0	4,2	3,9	7,6	2,0	2,6	3,3	3,9	5,0	4,0	3,0	4,2	4,4	3,6
NO SABE	3,5	3,4	3,6	5,2	2,2	2,9	4,2	3,9	3,0	3,4	3,7	7,5	2,3	2,6

¿A quién adjudicaría Ud. mayor responsabilidad por casos de inseguridad en los últimos meses?

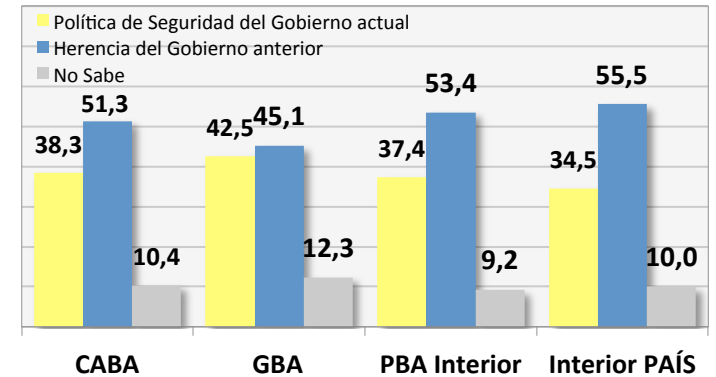
TOTAL PAÍS



PERCEPCIÓN SEGÚN SEGMENTO ETARIO



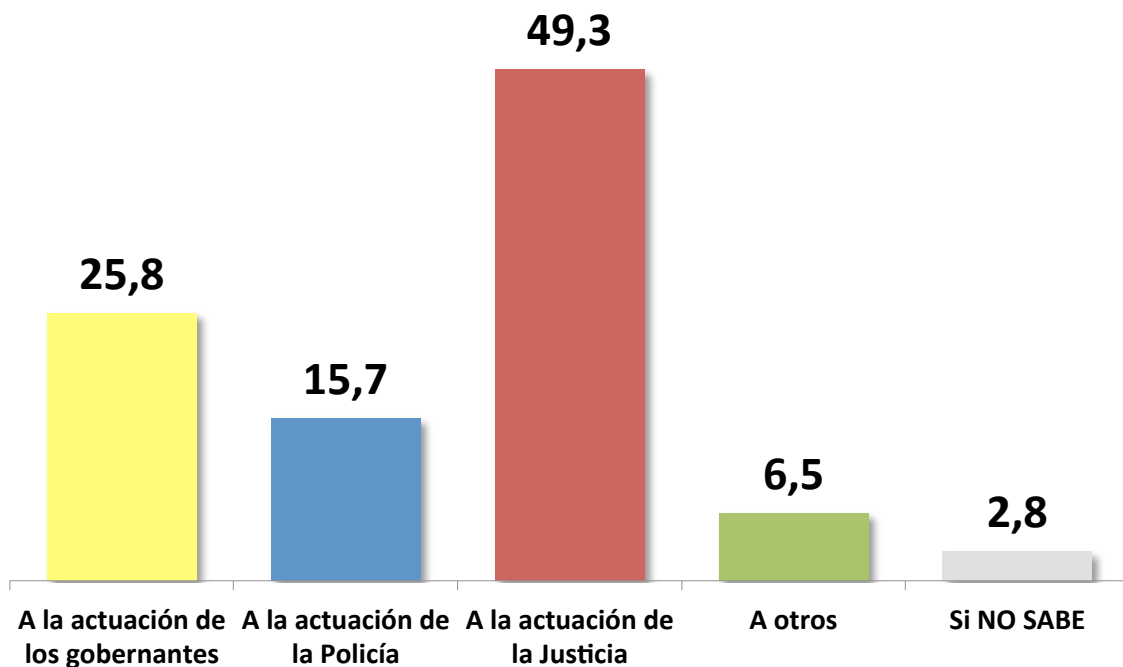
PERCEPCIÓN SEGÚN ÁREA GEOGRÁFICA



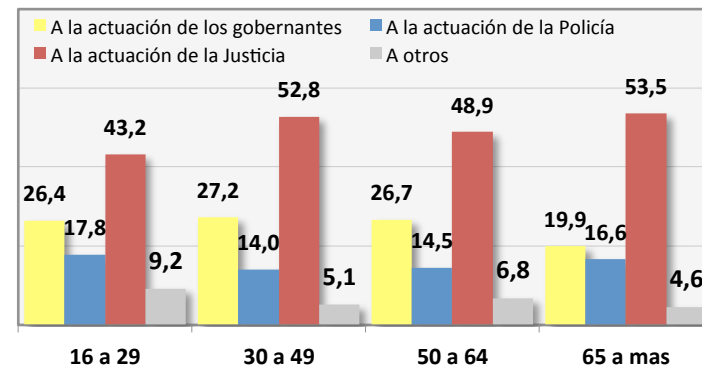
	TOTAL	SEXO		EDAD				ÁREA GEOGRÁFICA				NIVEL EDUCATIVO		
		H	M	16-29	30-49	50-64	65 o +	CABA	GBA	INTERIOR PBA	INTERIOR PAIS	PRIMARIO	SECUNDA RIO	TERCIAR. UNIVERS.
A la política de seguridad del Gobierno actual	38,3	43,6	33,5	36,4	42,6	41,0	28,6	38,3	42,5	37,4	34,5	46,8	34,5	38,3
A la herencia del Gobierno anterior	50,8	48,5	52,9	50,8	46,3	50,6	61,4	51,3	45,1	53,4	55,5	44,0	53,9	50,6
NO SABE	10,9	7,9	13,7	12,8	11,1	8,4	10,0	10,4	12,3	9,2	10,0	9,2	11,6	11,1

¿A quién adjudicaría Ud. mayor responsabilidad por los hechos de inseguridad en el país?

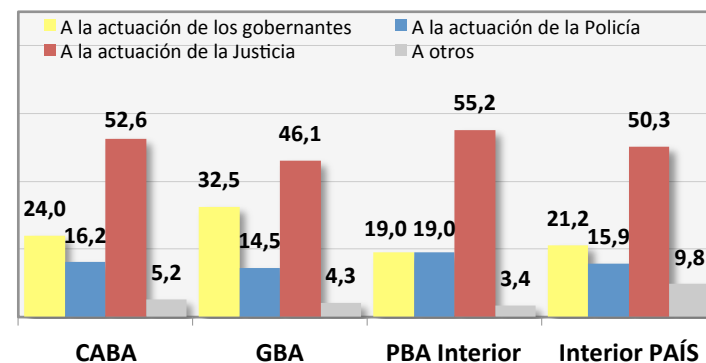
TOTAL PAÍS



PERCEPCIÓN SEGÚN SEGMENTO ETARIO



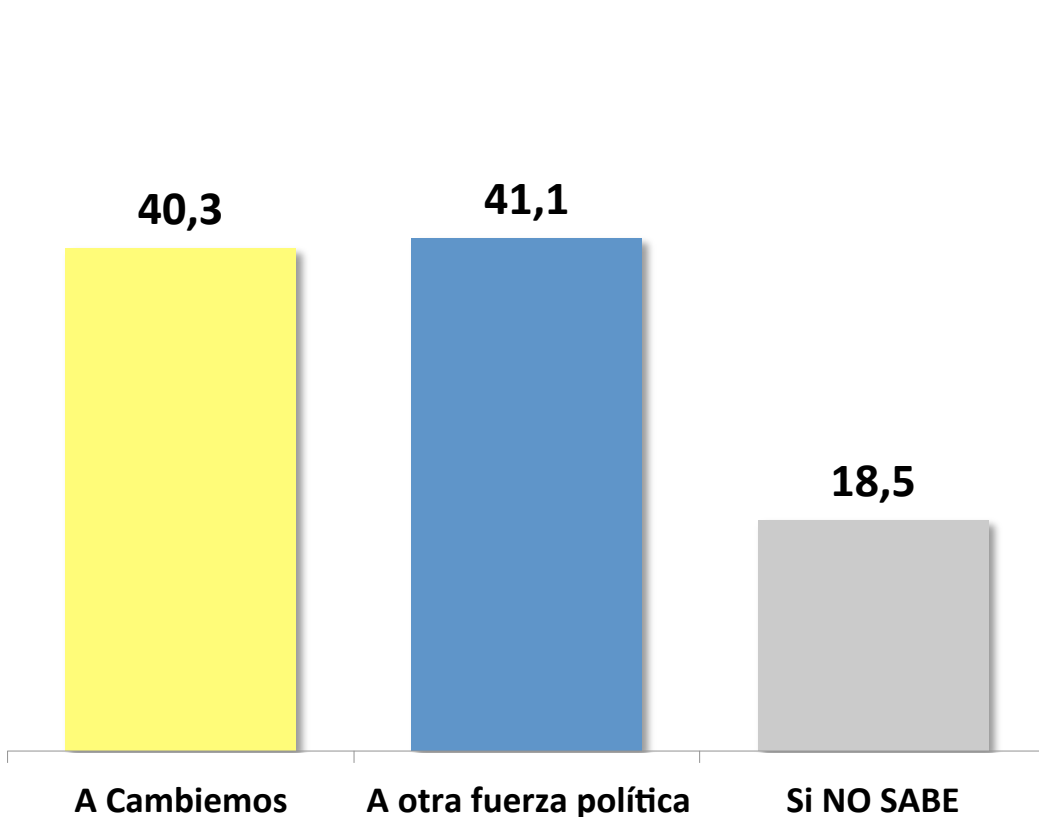
PERCEPCIÓN SEGÚN ÁREA GEOGRÁFICA



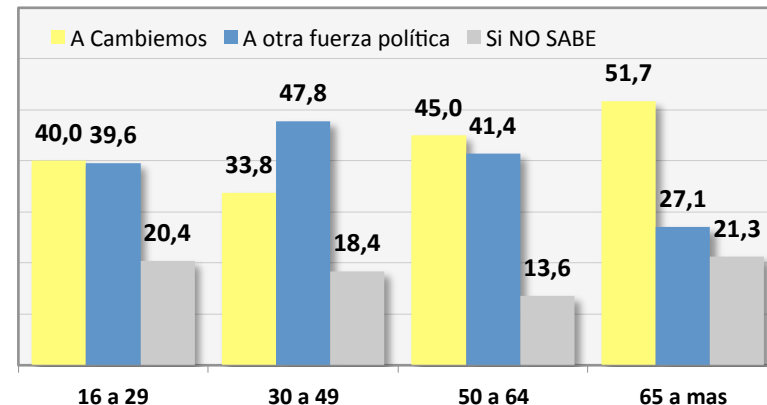
	TOTAL	SEXO		EDAD				ÁREA GEOGRÁFICA				NIVEL EDUCATIVO		
		H	M	16-29	30-49	50-64	65 o +	CABA	GBA	INTERIOR PBA	INTERIOR PAIS	PRIMARIO	SECUNDA RIO	TERCIAR. UNIVERS.
A la actuación de los gobernantes	25,8	31,6	20,4	26,4	27,2	26,7	19,9	24,0	32,5	19,0	21,2	33,1	21,8	26,8
A la actuación de la Policía	15,7	16,1	15,2	17,8	14,0	14,5	16,6	16,2	14,5	19,0	15,9	21,2	14,9	12,8
A la actuación de la Justicia	49,3	43,5	54,6	43,2	52,8	48,9	53,5	52,6	46,1	55,2	50,3	38,4	53,5	50,3
A otros	6,5	7,4	5,7	9,2	5,1	6,8	4,6	5,2	4,3	3,4	9,8	3,9	7,1	7,5
NO SABE	2,8	1,4	4,1	3,4	0,8	3,2	5,4	1,9	2,6	3,4	2,9	3,3	2,7	2,6

Si las elecciones legislativas fueran hoy, ¿a qué fuerza política votaría?

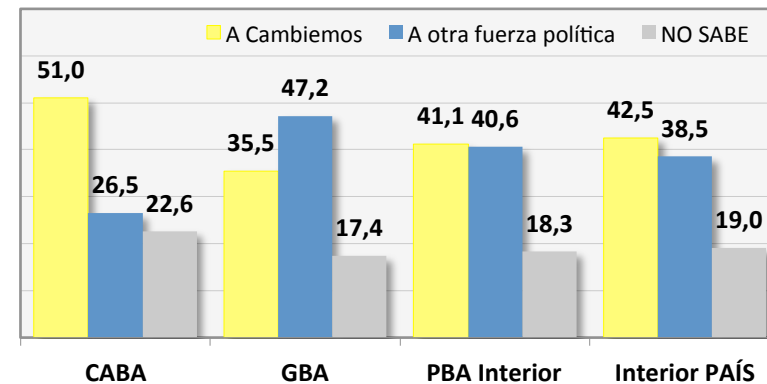
TOTAL PAÍS



PERCEPCIÓN SEGÚN SEGMENTO ETARIO



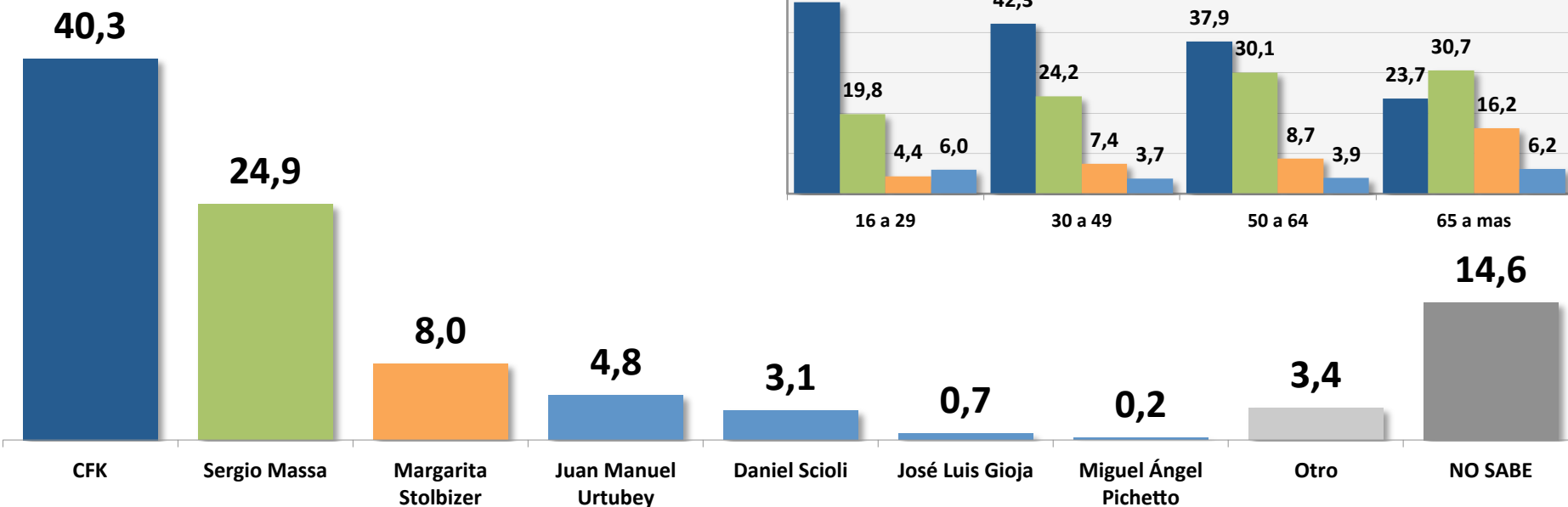
PERCEPCIÓN SEGÚN ÁREA GEOGRÁFICA



	TOTAL	SEXO		EDAD				ÁREA GEOGRÁFICA				NIVEL EDUCATIVO		
		H	M	16-29	30-49	50-64	65 o +	CABA	GBA	INTERIOR PBA	INTERIOR PAIS	PRIMARIO	SECUNDA RIO	TERCIAR. UNIVERS.
A Cambiemos	40,3	39,3	41,3	40,0	33,8	45,0	51,7	51,0	35,5	41,1	42,5	37,9	41,8	39,9
A otra fuerza política	41,1	46,1	36,5	39,6	47,8	41,4	27,1	26,5	47,2	40,6	38,5	39,8	41,1	42,1
NO SABE	18,5	14,6	22,1	20,4	18,4	13,6	21,3	22,6	17,4	18,3	19,0	22,3	17,1	18,0

En su opinión, ¿quién cree Ud. que es el principal líder de la oposición?

TOTAL PAÍS



	TOTAL	SEXO		EDAD				ÁREA GEOGRÁFICA				NIVEL EDUCATIVO		
		H	M	16-29	30-49	50-64	65 o +	CABA	GBA	INTERIOR PBA	INTERIOR PAIS	PRIMARIO	SECUNDA RIO	TERCIAR. UNIVERS.
Cristina F. de Kirchner	40,3	44,9	36,1	47,5	42,3	37,9	23,7	38,5	42,4	29,9	41,5	46,5	39,5	37,0
Sergio Massa	24,9	25,7	24,2	19,8	24,2	30,1	30,7	25,6	27,9	25,3	21,6	20,6	27,3	24,2
Margarita Stolbizer	8,0	6,1	9,8	4,4	7,4	8,7	16,2	9,0	6,7	12,1	8,1	5,6	8,5	9,1
Juan Manuel Urtubey	4,8	4,1	5,4	6,0	3,7	3,9	6,2	4,5	3,7	5,7	5,8	3,3	4,9	5,7
Daniel Scioli	3,1	2,3	3,9	3,6	3,0	3,2	1,7	1,3	2,1	5,2	3,8	5,3	2,7	2,2
José Luis Gioja	0,7	0,8	0,6	1,0	0,5		1,2	0,6	1,1	0,6	0,3	0,8	0,6	0,6
Miguel Ángel Pichetto	0,2	0,3	0,2	0,2	0,3		0,4	0,6			0,5		0,3	0,6
Otro	3,4	3,2	3,6	3,6	3,4	3,6	2,9	5,8	2,4	2,3	4,1	1,7	2,1	6,7
NO SABE	14,6	12,8	16,1	14,0	15,1	12,6	17,0	14,1	13,6	19,0	14,3	16,2	14,2	14,0

FECHA DEL TRABAJO DE CAMPO: 7, 8 y 9 de octubre de 2016.

ÁMBITO: AMBA y principales Ciudades del Interior del País (La Plata, Mar del Plata, Bahía Blanca, Rosario, Paraná, Comodoro Rivadavia, Santa Fe, Córdoba, Mendoza, Salta, Corrientes y Neuquén).

DISEÑO MUESTRAL: Muestra probabilística estratificada por población según sexo, edad y nivel educativo alcanzado.

UNIVERSO: Población mayor de 16 años residente en hogares particulares con teléfono fijo en AMBA y Principales Ciudades del Interior del País.

TAMAÑO DE LA MUESTRA: 1697 casos.

INSTRUMENTO DE RECOLECCIÓN: Cuestionario Estructurado.

SISTEMA DE CONSULTA: Consulta Telefónica (Sistema IVR Interactive Voice Response).

NIVEL DE CONFIANZA: 95%.

ERROR MUESTRAL: +/- 2,47