

Índice de Inflación septiembre 2016

El IPC Congreso en septiembre: se completa el impacto de la marcha atrás de las tarifas, y el nivel general vuelve a estar por debajo de 1%. Octubre se perfila complejo en materia de inflación.

Inflación mensual

+0,8%

- En septiembre la inflación mensual alcanzó **0,8%** y **42,0%** en comparación interanual, volviéndose a desacelerar en términos interanuales (-1,5 p.p.) y acelerándose levemente en comparación mensual (+0,3 p.p.).

Inflación sin tarifas

+1,4%

- La retracción de los cuadros tarifarios producto del fallo de la Corte Suprema de mediados de agosto volvió a impactar en el nivel general. Particularmente, el rubro Vivienda y Servicios Básicos volvió a caer por encima de **3,5%**.

- De hecho, este factor explicó la inflación de septiembre sea casi la mitad: sin considerar la baja en tarifas el IPC Congreso habría arrojado una suba del orden de **1,4%**.

- De esta forma, en efecto de la marcha atrás en tarifas explicó una retracción en el nivel general de **1,7%**, algo por encima del cálculo del INDEC (-1,3%). Sin el efecto tarifas, el IPC Congreso estaría creciendo al **44,5%** en lugar del **42,0%** registrado.

- Así como en los últimos dos meses la inflación general fue baja por el impacto de las tarifas, la reversión de este efecto pone luces amarillas en materia inflacionaria para el mes de octubre.

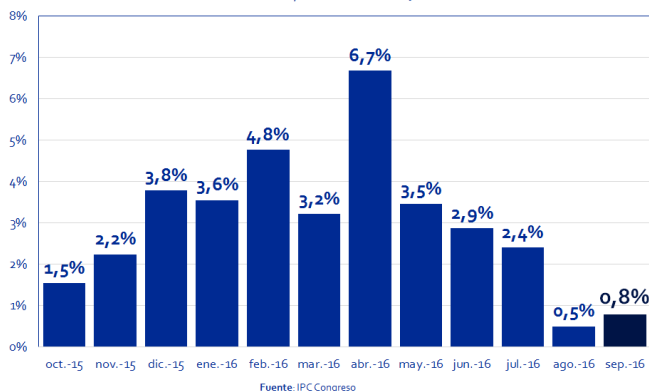
Inflación anual

+42,0%

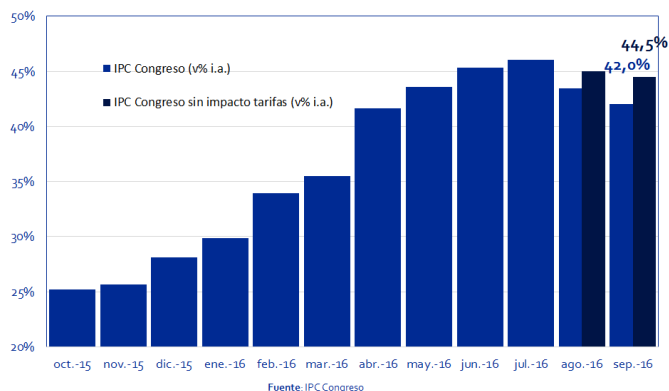
- Esto muestra que la batalla de la inflación está lejos de ser ganada, y no debe perder prioridad en la agenda de la política económica.

- De hecho, el IPC Core mostró un alza que rondó el **1,7%** (más que duplicando el nivel general), motorizada por Alimentos y Bebidas, que aumentó también al **1,7%**.

Inflación noviembre 2015 - septiembre 2016
/ variación mensual %



Inflación anual
/ variación interanual %



El IPC Congreso en los primeros nueve meses

Enero- Septiembre

+31,8%

- En los primeros nueve meses del año la inflación acumuló **31,8%**, registrando un promedio mensual de **3,1%**.
- Sin el efecto de tarifas, la inflación habría sido de **34,1%**, con un promedio mensual de **3,3%**.
- Desde diciembre de 2015 la inflación acumula **36,8%**. Sin el efecto tarifas el aumento acumulado habría sido de **39,2%**.
- Es el **arranque de año más elevado** del actual proceso inflacionario (2007-2015).